

WER SIND WIR?

1957 ersteigerte eine Gruppe visionär denkender ehrenamtlich Verantwortlicher der Bayerischen Jungbauernschaft die Tanzgaststätte von Bob-Fahrer-Legende Anderl Ostler. Sie wollten damit ein „Nest“ und einen zentralen Ort für Fort- und Weiterbildung für junge Leute vom Land schaffen - eine Heimstätte der Bayerischen Jungbauernschaft e.V. So auch der Name des nach dem Kauf gegründeten Trägervereins des Seminarhauses Grainau.

Heute bieten wir als Seminarhaus Grainau einen Ort zum Zusammenkommen und ein breit gefächertes Bildungsangebot an. Ein Schwerpunkt liegt in der Erlebnispädagogik im Freien.

Ich fühle mich dem Seminarhaus verbunden, weil...

„...es für mich ein Stück Heimat bedeutet.“

„...ich mit ihm einen wunderbaren Abschnitt meines Lebens verbinde!“

„...ich dort einen Ort der Ruhe und eine Stätte der Entwicklung vorfinde.“

„Ankommen, runterkommen, schöne Erinnerungen, tolle Gespräche und neue Horizonte entdecken“.

(Aussagen von ehemaligen Seminar Teilnehmer:Innen)

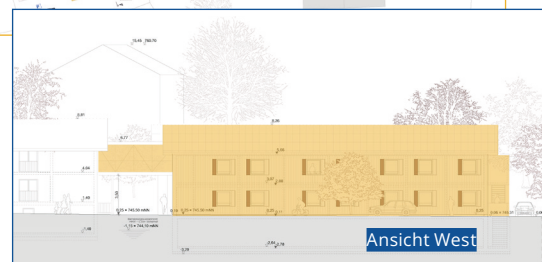
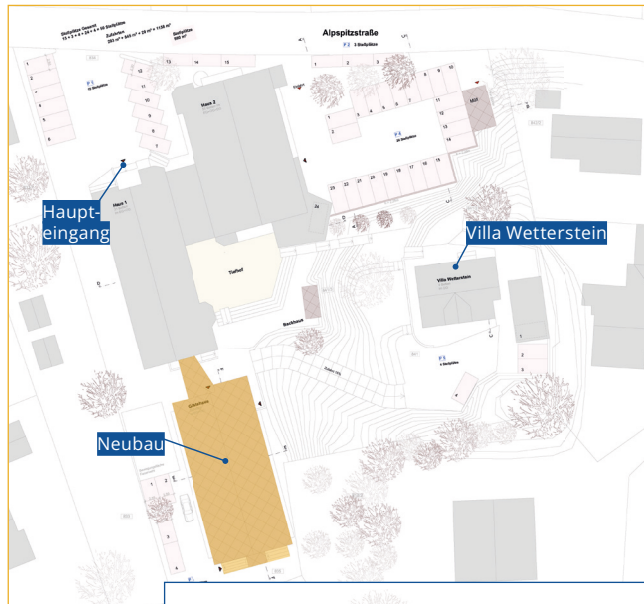


UNSER ZIEL

30 neue Einzelzimmer sollen in einem ökologischen Holzbau entstehen. Bisher stehen unseren Gästen 120 Betten zur Verfügung, mit nur wenigen Einzel- und Doppelzimmern.

Die meisten Seminar- und Schulungsteilnehmer:innen wünschen sich mittlerweile mehr Privatsphäre, welches nun den Bedarf an Einzelzimmern nach oben schraubt, um mit der Konkurrenz mithalten zu können.

Mit unserer Bildungsarbeit erreichen wir etwa 20.000 Seminartage mit derzeit 142 eigenen Veranstaltungen. Am Fuße der Zugspitze wollen wir auch in Zukunft ein wirtschaftlich florierendes Seminarhaus unabhängig und gemeinnützig betreiben.



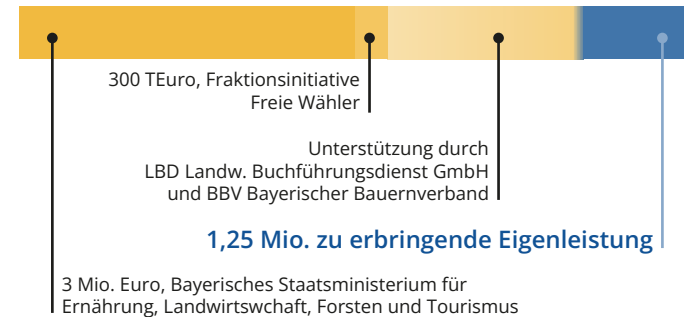
BEGEGNUNG, BILDUNG, BERGE

Gemeinsam Zukunft bewegen



DIE KOSTEN

Die Gesamtkosten belaufen sich auf 5,95 Mio. Euro.



Gefördert durch

Bayerisches Staatsministerium für Ernährung, Landwirtschaft, Forsten und Tourismus



WIE KÖNNEN SIE UNS UNTERSTÜTZEN?

JEDER EURO ZÄHLT!

Egal ob 5 €, 50 €, 500 €
oder auch mehr!



Spenden Sie doch was Sie können!
Zum Beispiel:

20 € für eine Steckdose

25.000 € für ein Einzelzimmer und Sie werden
Namensgeber:in

Alle Spenderinnen und Spender werden in ein
Spendenbuch auf unserer Homepage eingetra-
gen (-> auf Wunsch auch anonym). Ab einem Be-
trag von 500 € werden alle Unterstützer:innen mit
ihrem Namen auf einer fest installierten Spenden-
wand im Neubau aufgenommen.

Als gemeinnütziger Verein stellen wir gerne ab
einem Spendenbetrag von 300 € eine Spenden-
quittung aus.

 *Herlichen
Dank!*

WOHIN MIT IHRER UNTERSTÜTZUNG?

VR-Bank Werdenfels eG
Kontoinhaber:
Heimstätte Bayerische Jungbauernschaft,
Jungbauern-, Jungbäuerinnenschule e.V.
Verwendungszweck:
„Seminarhaus Grainau“
IBAN DE02 7039 0000 0300 5003 99



QR-Code mit
der Banking-App
scannen und
spenden!

WIE ERREICHEN SIE UNS?

Seminarhaus Grainau
Heimstätte Bayerische Jungbauernschaft,
Jungbauern-, Jungbäuerinnenschule e.V.
Alpspitzstraße 6 | 82491 Grainau
Tel.: +49 (0)8821 966 976-0
E-Mail: info@seminarhaus-grainau.de
www.seminarhaus-grainau.de



Herwig Leipert
Vorsitzender



Reiner Schmelz
Leiter



BEGEGNUNG, BILDUNG, BERGE

Gemeinsam Zukunft bewegen

